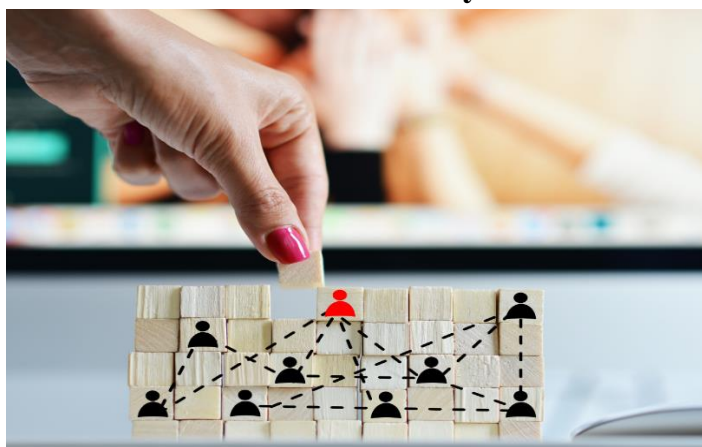




Zmiany w strukturze w Zakładzie Polichlorku Winyłu



W Zakładzie Polichlorku Winyłu P-2 z dniem 1 marca 2026 r. ruszy pilotażowy program zmian w strukturze organizacyjnej obszaru produkcji, który potrwa do 31 sierpnia 2026 r. Celem programu jest uproszczenie działań, usprawnienie zarządzania procesem produkcyjnym, doprecyzowanie nadzoru oraz podniesienie kompetencji pracowników. W ramach nowej struktury organizacyjnej zostanie powołany Kierownik Operacyjny nad wydziałami P-21, P-22 i P-23, a także 12 Kierowników Zmiany (Mistrzów / Kierowników Zmiany) – po cztery osoby na każdy wydział. Ponadto powstanie Zespół Inżynierów P-24, w skład którego wejdą (w uproszczeniu) starsi mistrzowie, technolodzy oraz koordynatorzy z trzech wydziałów Zakładu P-2. Dodatkowo utworzone zostanie Biuro Wsparcia i Efektywności Produkcji SJ, w skład którego wejdą: • Dział Doskonalenia Operacyjnego (TA), • Dział Technologii i

Efektywności (TE). Nowa struktura jest zbliżona do tej obowiązującej w ORLEN S.A.. Skoro sprawdza się w ORLEN-ie, istnieje szansa, że sprawdzi się również u nas. Nie chcemy z zasady wszystkiego krytykować – czas pokaże, czy będzie to rozwiązanie lepsze i bardziej efektywne. Większość pracowników uważa, że zmiana była konieczna. Strona społeczna od lat podkreślała, że problemy II etapu rozpoczęły się w momencie połączenia w jeden zakład dwóch trudnych i skomplikowanych instalacji – dawnego P-2 i P-3. Dodatkowo kolejne pomysły, takie jak wyłączanie sterowni w oddzielne wydziały (np. SP-21), nie usprawniły pracy, a wręcz tworzyły kolejne problemy. Liczyliśmy raczej na kierunek odwrotny – podział Zakładu P-2. Będziemy uważnie obserwować efekty wprowadzanych zmian.

Magazynek odzieżowy – zmiany po niemal 60 latach.



Po niemal 60 latach funkcjonowania dowiadujemy się, że „Magazynek odzieżowy”

nie należy już do logistyki, lecz do... Kancelarii. Dotychczas bardzo dobrze oceniany proces został przeniesiony z Zespołu Gospodarki Magazynowej HG do Zespołu Administracji TD. Obecnie wydawanie odzieży będzie odbywać się w pomieszczeniu po Fundacji ANWIL. Związek Zawodowy podkreśla, że każda zmiana organizacyjna powinna iść w parze z zapewnieniem sprawnej obsługi pracowników. Czy nowa lokalizacja i nowe procedury faktycznie poprawią dostępność i komfort pracowników? Czas pokaże. Jedno jest pewne – będziemy uważnie obserwować sytuację i informować o wszelkich problemach oraz sukcesach związanych z tym procesem.

Niekończąca się historia...



W branży chemicznej powraca temat o możliwości połączenia Grupy Azoty z wrocławskim Anwilem, co miałyby stanowić powrót do koncepcji budowy krajowego giganta nawozowego. Jak informuje portal xyz.pl, w kontekście działań naprawczych Grupy Azoty ponownie rozważany jest projekt konsolidacji z Anwilem, który mógłby pomóc w uporządkowaniu aktywów chemicznych kontrolowanych przez państwo. Choć nie jest to jeszcze gotowy plan, sama koncepcja budzi duże zainteresowanie i zyskuje coraz więcej zwolenników. Zdaniem ekspertów, realizacja przedsięwzięcia wymagałaby jednak

szczegółowych analiz ekonomicznych i regulacyjnych, a jego wdrożenie w obecnych warunkach rynkowych może okazać się trudne. Media branżowe zwracają także uwagę, że Grupa Azoty, mimo podejmowanych działań restrukturyzacyjnych, może wkrótce ponownie wymagać wsparcia finansowego ze strony Skarbu Państwa.

Przykładowe pytania na spotkania Pracowników z Zarządem ANWIL S.A.



1. Z jakim wynikiem finansowym zakończyliśmy rok 2025, oraz jaki jest planowany wynik na zakończenie obecnego roku?
2. Czy zostaną przywrócone posiłki dla Pracowników ANWIL S.A.?
3. W tym roku obchodzimy 60-lecie Spółki ANWIL S.A. Czy Zarząd przewiduje docenienie Pracowników w formie np. jednorazowej nagrody pieniężnej?
4. Czy zostanie przywrócone DWP dla Pracowników Zmianowych?
5. Czy planowane jest połączenie Spółki ANWIL S.A. z Grupą Azoty?
6. Czy przy zwiększaniu obowiązku Pracownika przewidywany jest również wzrost wynagrodzeń?
7. Co z pomysłem Processingu PCW z ORLEN?
8. Czy przewidywana jest zmiana struktury w Obszarze Energetyki i Gospodarki Wodno-Ściekowej?

Wsparcie dla Członków NSZZ „S” w ANWILU S.A.



W związku z rosnącą liczbą zgłoszeń od pracowników dotyczących potrzeby wsparcia psychologicznego oraz brakiem realnych rozwiązań w tym zakresie, Komisja Zakładowa NSZZ „Solidarność” w ANWILU S.A. postanowiła podjąć działania w tym zakresie. Informujemy, że w dniu 24 marca 2026 roku od godziny 18:00 w siedzibie przy ul. Chmielnej 2/4 we Włocławku dostępna będzie pani Beata Jaworska – specjalista psycholog, która pozostaje do dyspozycji wszystkich członków NSZZ „S”. Celem tej inicjatywy jest zapewnienie realnej pomocy i wsparcia osobom potrzebującym rozmowy, porady lub konsultacji w zakresie zdrowia psychicznego.

Dofinansowanie do wypoczynku lub leczenia sanatoryjnego



Od 1 stycznia 2026 obowiązuje nowy Regulamin Zakładowej Działalności Socjalnej. Jak wnioskować o świadczenia? Wnioski o świadczenia socjalne, na warunkach określonych w Regulaminie, Pracownik składa w formie elektronicznej w systemie Self-service. Wyjątkowo, w przypadku gdy Pracownik nie będzie miał dostępu do komputera (zwolnienie lekarskie, świadczenie rehabilitacyjne, urlop macierzyński lub rodzicielski), będzie możliwość złożenia wniosku w formie papierowej, które dostępne są w Obszarze Personalnym.

W ramach świadczeń z ZFŚS pracownik może ubiegać się o:

- Dofinansowanie do wypoczynku lub leczenia sanatoryjnego:

Progi dochodowe	Wysokość dofinansowania
do 2500 zł	3100 zł
2501-4000 zł	3050 zł
4001-5500 zł	2950 zł
powyżej 5500 zł	2800 zł

- Dofinansowanie do wypoczynku dzieci i młodzieży
- Upominki świąteczne dla dzieci – karta przedpłacona
- Zwrotne pożyczki na cele mieszkaniowe
- Bezzwrotne zapomogi
- Dofinansowanie – wsparcie rodziny

Odliczenie składek związkowych od dochodu



W związku z zakończeniem roku kalendarzowego 2025 i obowiązkiem złożenia zeznania podatkowego w zakresie podatku dochodowego od osób fizycznych (PIT), pragniemy przypomnieć, że każdy członek związku zawodowego ma prawo odliczenia od dochodu uzyskanego w danym roku składek członkowskich, zapłaconych na rzecz organizacji związkowej, w wysokości nieprzekraczającej w roku podatkowym kwoty 840 zł. Takie uprawnienie przysługuje członkom związków zawodowych od 2022 r., w wyniku wieloletnich starań NSZZ „Solidarność” o to, aby każdy członek związku mógł zmniejszyć spoczywające na nim zobowiązanie podatkowe z tytułu opłacania składek członkowskich na rzecz związku zawodowego jako organizacji społecznej.

8 Marca – Dzień Kobiet



Zajęcia samoobrony dla kobiet

NSZZ
w Anwilu S.A.

SOLIDARNOŚĆ

Zajęcia samoobrony dla kobiet

Z OKAZJI DNIA KOBIECI!

Dnia: 8 marca 2026 o godz. 10:00
Instruktor: Marcin Borczak
Miejsce: Iron House Studio Treningu
ul. Szpitalna 24, Włocławek

EST. 2017
IRON HOUSE
STUDIO TRENINGU

Zapisy pod numerem telefonu:
606 986 209

Liczba miejsc ograniczona.
Serdecznie zapraszamy!

Zajęcia bezpłatne
Zajęcia będą odbywały się cyklicznie.

1,5% dla Michała



CEL SZCZEGÓŁOWY
1014 MICHAŁ NOWAK

Nazywam się Michał Nowak mam 16 lat i mam Autyzm, ADHD i mutyzm. Całe te spektrum jest całościowym zaburzeniem rozwoju. Oznacza to, że u dotkniętych nim dzieci obserwuje się objawy nieprawidłowego funkcjonowania we wszystkich obszarach rozwoju. Nie leczony we wczesnych latach dziecięcych może doprowadzić do bardzo dużych i głębokich zaburzeń w dorosłym wieku. Dlatego prze zebrane pieniądze z zeszłego roku z 1.5% uczęszczam do PROMETHEUS – Szkoła dla dzieci z autyzmem w Toruniu. Ciągłe nie umiem się prawidłowo porozumieć się z innymi ludźmi, ale bardzo chce i dużo się już nauczyłem ciągle chce się uczyć, a do tego potrzebny jest mi właśnie Twój 1.5 % z podatku. DZIĘKUJĘ WAM



Fundacja JIM
ul. Tatrzańska 105
93-279 Łódź

Przełącz darowiznę:
23 1030 1508 0000 0008 1718 0035

Tytuł przelewu:
1014 Michał Nowak



Przekazując 1,5% dajesz szansę!

Przypominamy o ofercie PLAY dla Członków NSZZ Solidarność

SOLIDARNOŚĆ

PLAY

Specjalna oferta telefonii komórkowej dla członków NSZZ „Solidarność”

Abonament	Najwięcej internetu	Najtańszy abonament
Cena	23,12 PLN brutto miesięcznie	16,75 PLN brutto miesięcznie
Pakiet internetowy w Polsce	130 GB	60 GB
Pakiet internetowy w UE	8 GB	8 GB
Połączenia komórkowe, stacjonarne (Polska i UE)	Bezpłatne	Bezpłatne
SMS-y i MMS-y (Polska i UE)	Bezpłatne	Bezpłatne

Więcej informacji oraz zapisy chętnych Członków NSZZ Solidarność w ANWIL S.A.:

Robert Szymański – 667 964 750

Łukasz Szalek – 695 952 513



Redaguje Zespół.
Wydaje: Komisja Zakładowa
NSZZ *Solidarność* w ANWILU S.A.
tel. (054) 414 65-65