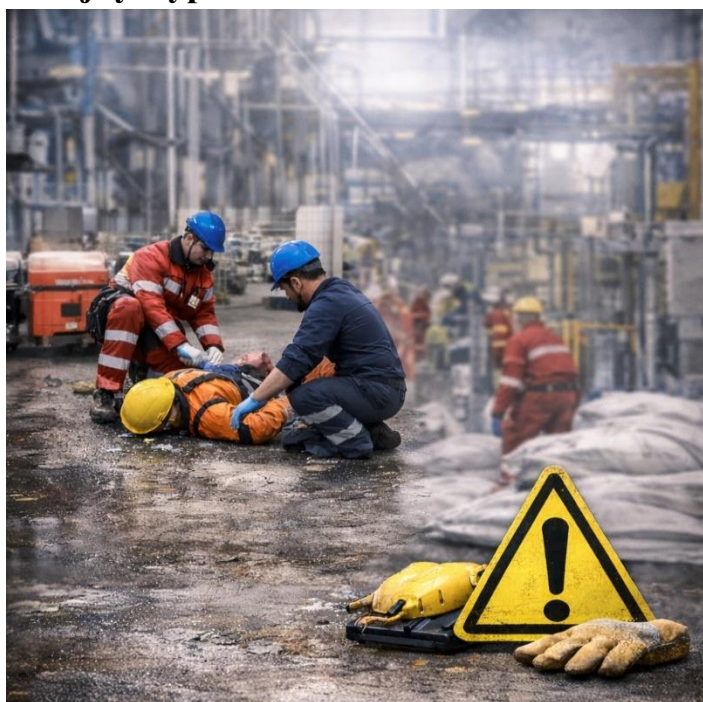




BIULETYN INFORMACYJNY

NR 203 (267) 2026

Kolejny wypadek na Zakładzie Pakowni HL



W krótkim odstępie czasu doszło do kolejnego wypadku przy pracy na pakowni nawozów. Komisja Zakładowa NSZZ „S” wraz z Zakładowym Społecznym Inspektorem Pracy analizują obecnie stan zatrudnienia pracowników HL w odniesieniu do ilości wykonywanej pracy (odbiorów, wolumenów produkcji i liczby załadunków), a także organizację pracy w największych ilościowo brygadach w ANWIL S.A. Czekamy na zakończenie postępowania powypadkowego, aby przedstawić nasze wnioski.

Przypominamy pracownikom o prawie do stosowania art. 73 pkt 1 Z.U.Z.P.

Zakładowy Społeczny Inspektor Pracy w ANWIL S.A. przypomina!



W związku z niskimi temperaturami przypominamy o obowiązkach ciążyących na pracodawcy. Szczególną ochroną w czasie zimy pracodawca powinien objąć osoby pracujące na otwartej przestrzeni. Stanowiska pracy znajdujące się na zewnątrz pomieszczeń

powinny być tak usytuowane i zorganizowane, aby pracownicy byli chronieni przed zagrożeniami związanymi w szczególności z warunkami atmosferycznymi, w tym przed: opadami, zbyt niską temperaturą, silnym wiatrem i spadającymi przedmiotami, np. sopłami lodu lub warstwami nagromadzonego śniegu. Takim pracownikom trzeba zapewnić znajdujące się w pobliżu miejsca pracy pomieszczenie umożliwiające schronienie się przed opadami atmosferycznymi, ogrzanie się oraz zmianę odzieży. Należy w nim utrzymywać temperaturę nie niższą niż 16°C. Powinno być ono zaopatrzone w urządzenia do podgrzewania posiłków. Takie osoby mają bowiem prawo do posiłków profilaktycznych oraz dostępu do napojów. Prawo pracy pozwala na elastyczną organizację pracy. Przy dużych spadkach temperatur pracodawcy mogą, a nawet powinni rozważyć wprowadzenie dodatkowych przerw w pracy.

Wsparcie dla Członków NSZZ „S” w ANWILU S.A.



W związku z rosnącą liczbą zgłoszeń od pracowników dotyczących potrzeby wsparcia psychologicznego oraz brakiem realnych rozwiązań w tym zakresie, Komisja Zakładowa NSZZ „Solidarność” w ANWILU S.A. postanowiła podjąć działania w tym zakresie. Informujemy, że od połowy marca 2026 roku dostępna będzie pani Beata Jaworska – specjalista psycholog, która pozostaje do dyspozycji wszystkich członków NSZZ „S”. Celem tej inicjatywy jest zapewnienie realnej pomocy i wsparcia osobom potrzebującym rozmowy, porady lub konsultacji w zakresie zdrowia psychicznego.

mobiSol – APLIKACJA MOBILNA SOLIDARNOŚCI!

NSZZ **SOLIDARNOŚĆ** | **mobiSol**

ZAWSZE POD RĘKĄ

Oficjalna aplikacja mobilna NSZZ „Solidarność” już dostępna!

Aktualności, wydarzenia, chatbot, ankiety, benefity, multimedia, portfel kart, kontakty oraz Legitymacja ELC
– wszystko w jednym, bezpłatnym narzędziu dla członków Związku!

[Pobierz aplikację](#)

GET IT ON **Google Play** | **Download on the App Store**

Rusza projekt pilotażowy oficjalnej aplikacji mobilnej NSZZ „Solidarność” – mobiSol, stworzonej jako nowoczesne narzędzie komunikacji z członkami i sympatykami Związku. Aplikacja umożliwia szybki dostęp m.in. do elektronicznej legitymacji związkowej, aktualności, wydarzeń, benefity oraz ankiet i konsultacji społecznych. Co musisz wiedzieć: Rusza projekt pilotażowy

oficjalnej aplikacji mobilnej NSZZ „Solidarność”, stworzona jako nowoczesne narzędzie komunikacji z członkami Związku. Aplikacja umożliwia szybki dostęp m.in. do elektronicznej legitymacji związkowej, aktualności, wydarzeń, benefitów oraz ankiet i konsultacji społecznych. To pilotaż aplikacji, podczas którego poprawiane będą wszelkie ewentualne niedociągnięcia.

Odliczenie składek związkowych od dochodu



W związku z zakończeniem roku kalendarzowego 2025 i obowiązkiem złożenia zeznania podatkowego w zakresie podatku dochodowego od osób fizycznych (PIT), pragniemy przypomnieć, że każdy członek związku zawodowego ma prawo odliczenia od dochodu uzyskanego w danym roku składek członkowskich, zapłaconych na rzecz organizacji związkowej, w wysokości nieprzekraczającej w roku podatkowym kwoty 840 zł. Takie uprawnienie przysługuje członkom związków zawodowych od 2022 r., w wyniku wieloletnich starań NSZZ „Solidarność” o to, aby każdy członek związku mógł zmniejszyć spoczywające na nim zobowiązanie podatkowe z tytułu opłacania składek członkowskich na rzecz związku zawodowego jako organizacji społecznej.

Komunikat z posiedzenia Komisji Zakładowej NSZZ „Solidarność” z 14.01.2026 r.



14 stycznia 2026 r. odbyło się comiesięczne posiedzenie Komisji Zakładowej NSZZ „Solidarność” w Anwilu S.A.

Podczas spotkania omówiono następujące zagadnienia:

Przyjęto protokół z ostatniego posiedzenia KZ z dnia 5 grudnia 2025 r.

Podjęto uchwałę o przyjęciu kolejnych osób do związku.

Skarbnik KZ, Urszula Rakowska, przedstawiła budżet na rok 2026. Po dyskusji Komisja Zakładowa przyjęła proponowany budżet, a w sprawie tej podjęto stosowną uchwałę.

Istotnym punktem obrad było omówienie ról członków Prezydium.

Dariusz Szymański, pełniący dotychczas funkcję wiceprzewodniczącego KZ NSZZ „Solidarność”, złożył rezygnację z tej funkcji. Przewodniczący Robert Wichrowski zaproponował kandydaturę Dawida Kujawy (członka Prezydium) na stanowisko wiceprzewodniczącego Związku. Po przeprowadzeniu tajnego głosowania i podjęciu uchwały ustalono, że od dnia 14 stycznia 2026 r. skład Prezydium przedstawia się następująco:

- Robert Wichrowski – *przewodniczący KZ*
- Dawid Kujawa – *zastępca przewodniczącego / sekretarz KZ*
 - Urszula Rakowska – *skarbnik KZ*
 - Jarosław Wiśniewski – *członek KZ*
 - Marcin Czarnociński – *członek KZ*
 - Dariusz Szymański – *członek KZ*

Omówiono niepokojący temat serii zdarzeń wypadkowych w Zakładzie Pakowni (HL).

W ramach wolnych wniosków poruszono temat organizacji zbliżającej się Zabawy Karnawałowej, która odbędzie się 07.02.2026 r. w Restauracji „Tawerna” w Brześciu Kujawskim.

Kolejne posiedzenie Komisji Zakładowej NSZZ „Solidarność” planowane jest na dzień 04.02.2026r.

1,5% dla Michała



CEL SZCZEGÓŁOWY
1014 MICHAŁ NOWAK

Nazywam się Michał Nowak mam 16 lat i mam Autyzm, ADHD i mutyzm. Całe te spektrum jest całościowym zaburzeniem rozwoju. Oznacza to, że u dotkniętych nim dzieci obserwuje się objawy nieprawidłowego funkcjonowania we wszystkich obszarach rozwoju. Nie leczony we wczesnych latach dziecięcych może doprowadzić do bardzo dużych i głębokich zaburzeń w dorosłym wieku. Dlatego prze zebrane pieniądze z zeszłego roku z 1.5% uczęszczam do PROMETHEUS - Szkoła dla dzieci z autyzmem w Toruniu. Ciągłe nie umiem się prawidłowo porozumieć się z innymi ludźmi, ale bardzo chce i dużo się już nauczyłem ciągle chce się uczyć, a do tego potrzebny jest mi właśnie Twój 1.5 % z podatku. DZIĘKUJĘ WAM



Fundacja JIM
ul. Tatrzańska 105
93-279 Łódź

Przeznacz darowiznę:
23 1030 1508 0000 0008 1718 0035
Tytuł przelewu:
1014 Michał Nowak



Przekazując 1,5% dajesz szansę!

Refundacja dla członków NSZZ "Solidarność"



Od 1 października 2025 posiadacze karnetów na mecze koszykówki mogą ubiegać się o refundację kosztów zakupu karnetu. Kwota zwrotu - 200zł. Należy przedstawić fakturę zakupu lub skan karnetu na rok 2025/2026. Termin składania zgłoszeń do końca grudnia 2025 r.

Przypominamy o ofercie PLAY dla Członków NSZZ Solidarność

SOLIDARNOŚĆ

PLAY

Specjalna oferta telefonii komórkowej dla członków NSZZ „Solidarność”

Abonament	Najwięcej internetu	Najtańszy abonament
Cena	23,12 PLN brutto miesięcznie	16,75 PLN brutto miesięcznie
Pakiet internetowy w Polsce	130 GB	60 GB
Pakiet internetowy w UE	8 GB	8 GB
Połączenia komórkowe, stacjonarne (Polska i UE)	Bezpłatne	Bezpłatne
SMS-y i MMS-y (Polska i UE)	Bezpłatne	Bezpłatne

Więcej informacji oraz zapisy chętnych Członków NSZZ Solidarność w ANWIL S.A.:

Robert Szymański – 667 964 750

Łukasz Szalek – 695 952 513



Redaguje Zespół.
Wydaje: Komisja Zakładowa
NSZZ *Solidarność* w ANWILU S.A.
tel. (054) 414 65-65